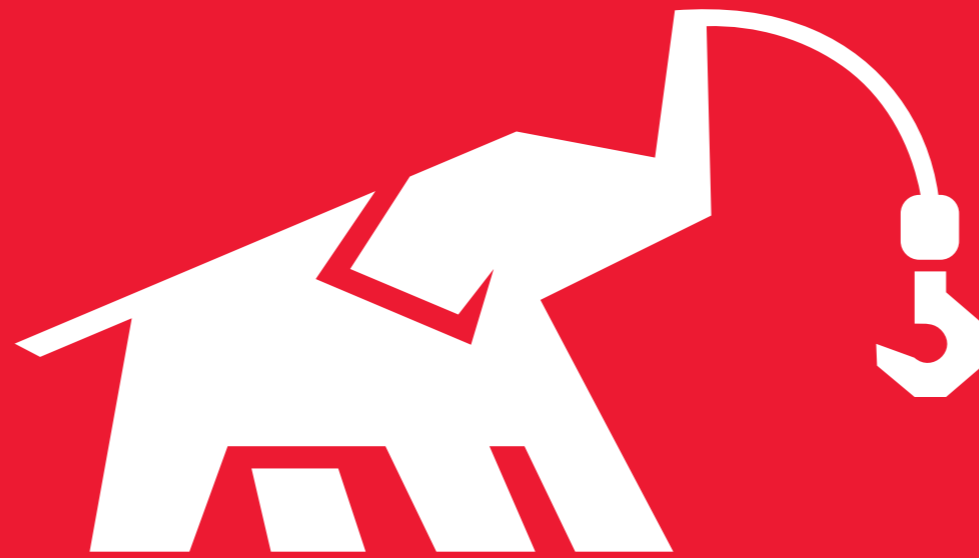


**TAMEPER**

MAPA DE  
SOLUCIONES



**TAMEPER**

S O L U C I O N E S

# MAPA DE SOLUCIONES

1	Montajes Industriales
2	Servicios de Grúas
3	Alquiler de Autoelevadores
4	Autoelevadores
5	Poda en altura
6	Plataformas / Tijeras de Elevación
7	Corte y Plegado de Chapa
8	Llenado de Losas de Hormigón.



# MONTAJES INDUSTRIALES

# 1

Acompañamos cada trabajo con equipamiento propio y experiencia en maniobras de instalación y posicionamiento.

**Montaje de estructuras metálicas**

**Instalación de techos y chapas**

**Armado de silos y equipos industriales**

**Trabajos en plantas y obras**





# SERVICIOS DE GRUAS

Equipos propios y experiencia operativa para resolver trabajos de forma segura y eficiente.

**Izaje de estructuras y equipos**

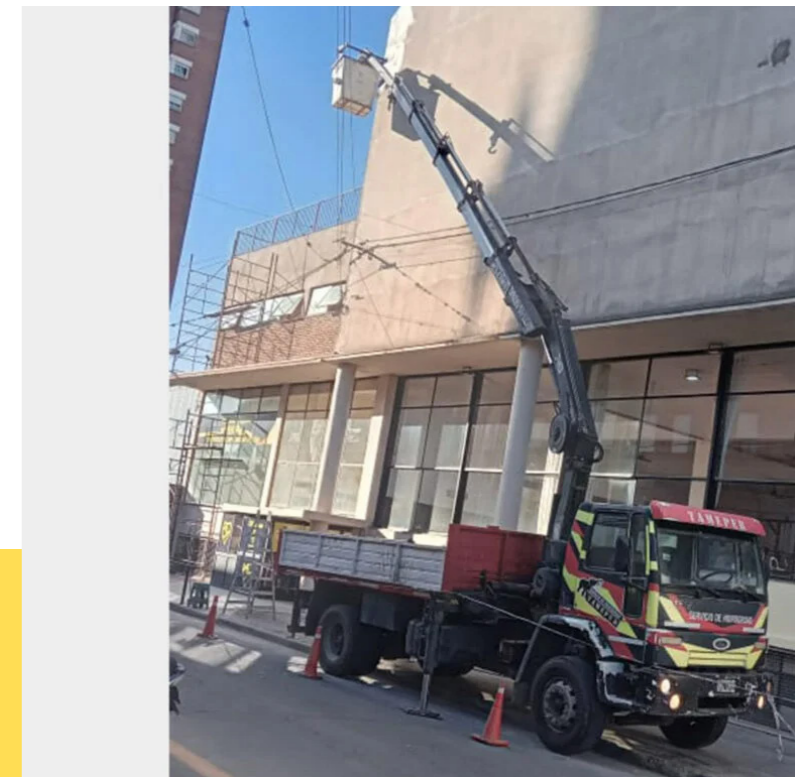
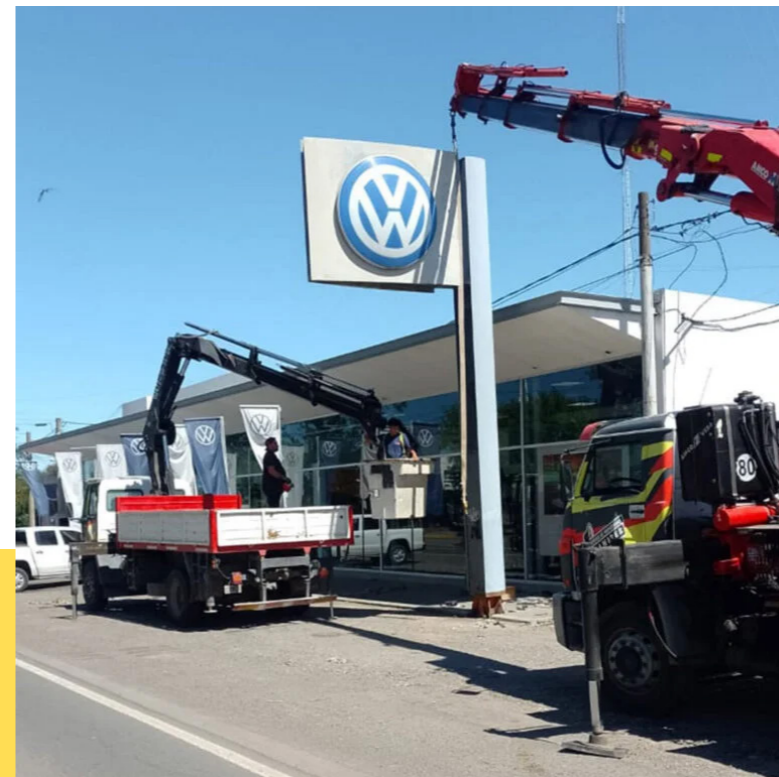
**Movimiento de maquinaria pesada**

**Traslado y colocación de silos**

**Colocación de cartelería en altura**

**Trabajo en altura (incluye poda y mantenimiento)**

# 2



# 3

## ALQUILER DE AUTOELEVADORES

**¿Necesitás mover, cargar o descargar  
mercadería de forma rápida y segura?**

Contamos con autoelevadores para trabajos en  
industrias, depósitos, obras y comercios, con  
servicio flexible y atención inmediata.

Brindamos soluciones de alquiler de autoelevadores para operaciones de carga, descarga y movimiento interno, adaptándonos a la necesidad de cada trabajo con equipos en excelente estado.

### **Distintas capacidades**

Autoelevadores para adaptarse a diferentes tipos de carga y exigencias de trabajo.

### **Servicio flexible**

Alquiler por hora, día o mes, según la duración y el tipo de tarea que necesites resolver.

### **Respuesta rápida**

Atención inmediata y posibilidad de sumar operadores capacitados de forma opcional.



# AUTOELEVADORES

Brindamos soluciones para el movimiento de materiales, carga y descarga en depósitos, obras e industrias, con equipos que permiten optimizar tiempos y mejorar la organización operativa.







## PODA EN ALTURA

Realizamos trabajos de poda y mantenimiento de árboles con equipos adecuados para intervenir de forma segura y controlada tanto en entornos urbanos como rurales.

**Poda y mantenimiento de árboles**  
**Trabajo en altura controlado**  
**Servicios urbanos y rurales**





# PLATAFORMAS / TIJERAS DE ELEVACION

# 6

Ofrecemos equipos de elevación para trabajos en altura que requieren acceso seguro, estabilidad y eficiencia operativa en obra, industria o mantenimiento.

**Acceso seguro a trabajos en altura**  
**Mantenimiento industrial**  
**Instalaciones eléctricas o estructurales**  
**Uso en interior y exterior**



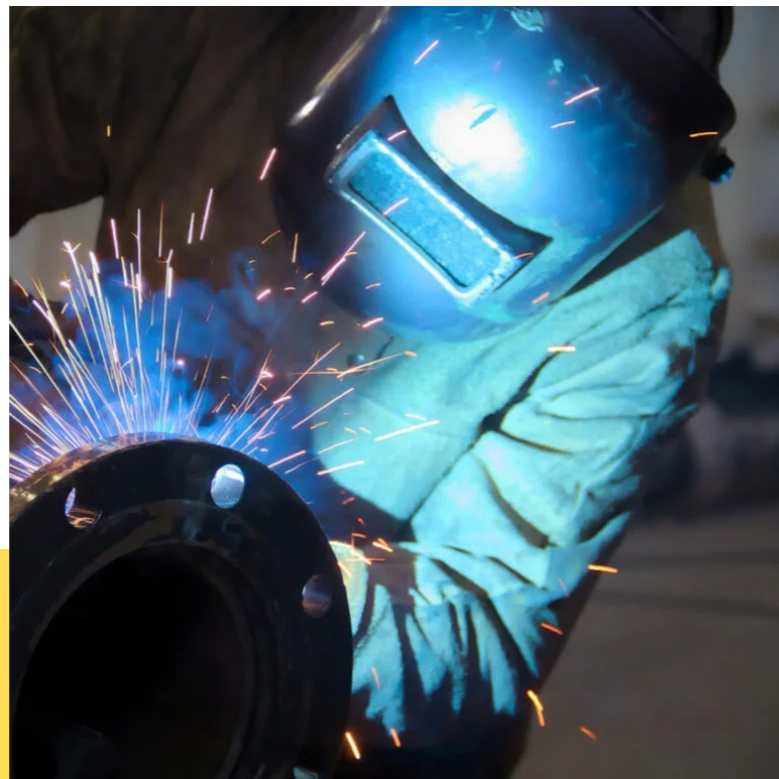


# CORTE Y PLEGADO DE CHAPA



Ofrecemos servicios de corte y plegado de chapa para estructuras, piezas y trabajos que requieren fabricación metálica a medida.

**Corte de chapa a medida**  
**Plegado para estructuras**  
**Fabricación de piezas metálicas**



# 8



## LLENADO DE LOSAS HORMIGÓN

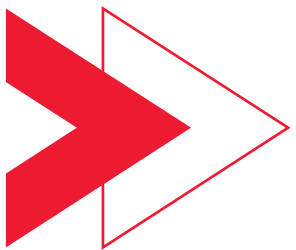
En Tameper acompañamos trabajos de llenado de losas de hormigón con asistencia operativa, movimiento de materiales y apoyo en obra para mejorar tiempos de ejecución y resolver maniobras con mayor eficiencia.

**Asistencia en hormigonado de losas**  
**Movimiento y posicionamiento de materiales**  
**Trabajo en obras civiles**





SIEMPRE  
APORTANDO  
SOLUCIONES



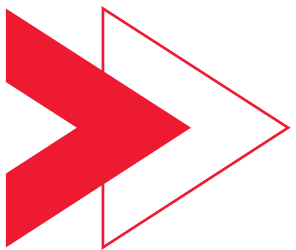
# QUIENES SOMOS

**Somos una empresa de Pergamino dedicada a brindar soluciones** en izaje, montajes industriales y trabajos en altura, acompañando a empresas, obras y proyectos que necesitan eficiencia, seguridad y respuesta inmediata.

**Contamos con equipamiento propio —grúas hidráulicas, plataformas de elevación, autoelevadores—** y la experiencia necesaria para ejecutar cada trabajo con precisión, desde el movimiento de cargas hasta el montaje completo de estructuras.

**A lo largo de nuestra trayectoria, incorporamos servicios complementarios** como llenado de losas, poda en altura y corte y plegado de chapa, permitiendo ofrecer una solución integral adaptada a cada necesidad.

**Trabajamos con un enfoque claro:** resolver cada trabajo de forma segura, rápida y eficiente, optimizando tiempos y recursos para nuestros clientes.



# NUESTROS CLIENTES

**Trabajamos junto a empresas, industrias y obras que necesitan soluciones confiables en izaje, montajes y trabajos en altura.**

ACOMPañAMOS A:

**Industrias y plantas productivas**

Montaje de estructuras, instalación de equipos y mantenimiento.

**Constructoras y desarrolladores**

Apoyo en obra con grúas, llenado de losas y trabajos en altura.

**Empresas de servicios**

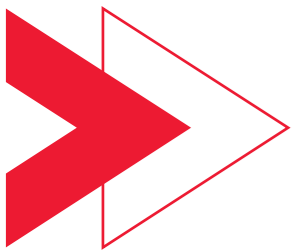
Instalación de cartelería, mantenimiento y tareas específicas.

**Sector agroindustrial**

Movimiento de maquinaria, silos y estructuras rurales.

**Particulares y municipios**

Poda en altura y trabajos urbanos.



# TAMEPER DATOS

## **+10 años de experiencia**

Trabajando en obras, industria y servicios en altura.

## **+15 años de experiencia en trabajos en altura (poda / servicios específicos)**

Con equipos propios y personal capacitado.

## **Cobertura regional**

Servicios en Pergamino y zona para industria, empresas y construcción.

## **Múltiples equipos operativos**

Grúas hidráulicas, tijeras de elevación y autoelevadores disponibles.

## **Servicios integrales**

Grúas, montajes industriales, llenado de losas, poda y metalúrgica.

02477 - 15567842

➤ **CONTACTO DIRECTO**  
Celular para contacto comercial.

**TAMEPER**

[www.tameper.com.ar](http://www.tameper.com.ar)

➤ Para más información  
consulte nuestra pagina web.

**TAMEPER**



[www.tameper.com.ar](http://www.tameper.com.ar)

**02477 - 15567842**